

## Palabras con gl - gr

### Activo

- 1 Lee en voz alta las siguientes adivinanzas y escribe la respuesta.

Allí arriba,  
subo loco,  
subo, subo  
y exploto.

Mis patas son largas  
al igual que mi cuello  
y el color negro  
les hace juego.



¿Cuál de las adivinanzas te costó más descubrir?

¿Cuál de las respuestas te costó más escribir?

### Aprendo

- 2 Remarca las palabras y únelas con su sonido inicial.

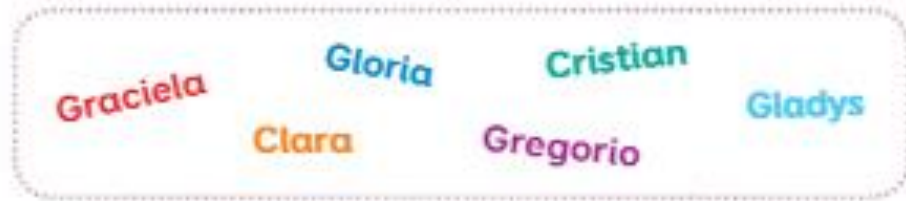


- 3 Relee las adivinanzas y subraya las sílabas según esta clave.



## Aplico

- 4 Lee en voz alta los nombres y encierra con una  las palabras con **gl** y **gr**.



- 5 Observa las imágenes y completa las palabras con las sílabas que faltan.



i



ciar



a



can jo

- 6 Ordena las sílabas y descubre las palabras.

gla re

cia Gre



lo gla dio

ti sa gre

i sia gle

da gra ma

## ¡Atrévete a escribir!

Escucha el dictado y escríbelo en tu cuaderno. Luego, subraya con  las sílabas con **gl** y con  las que tienen **gr**.

## Sustantivos común y propio



### Activo

Lee con atención el siguiente comentario.

Mi nombre es Lucy. Mi plato favorito es la cazuela. ¿Y el tuyo?



1 Sigue estas instrucciones:

- ▶ Subraya con  las **mayúsculas** de la oración leída.
- ▶ Subraya con  las **minúsculas** de la oración leída.
- ▶ Responde la pregunta escribiendo en las líneas una oración con tu nombre y tu plato favorito.

### Aprendo

Los **sustantivos** son palabras que sirven para referirse a personas, animales, lugares, cosas, etc. Estos se clasifican en:

Sustantivo común

Se refiere a animales, lugares o cosas de una misma clase. Se escribe con minúscula.

Sustantivo propio

Se refiere por su nombre a una persona, lugar o cosa específica. Se escribe siempre con mayúscula en la primera letra.

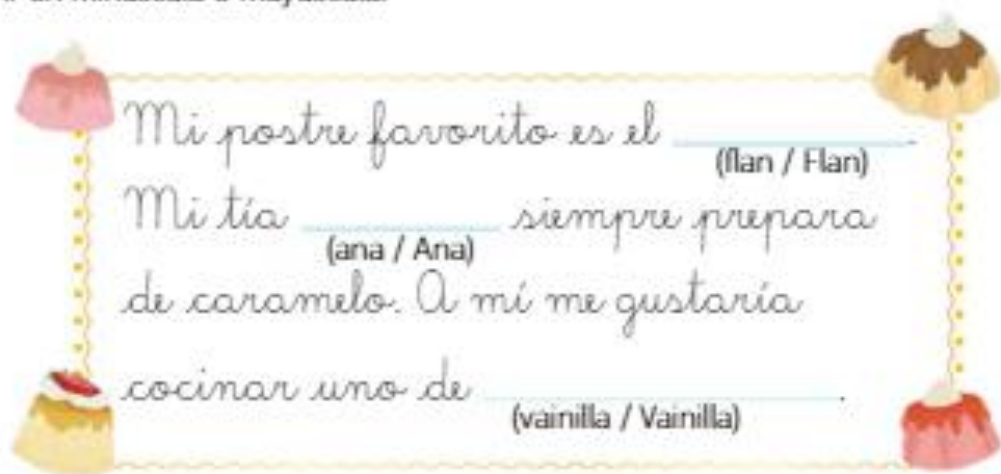
Observa el ejemplo:

**L**uisa es mi **a**buela y vive en **C**hiloé.

Mayúscula en los sustantivos propios.      Minúscula en los sustantivos comunes.      Mayúscula en los sustantivos propios.

## Aplico

- 2 Completa cada oración con la palabra adecuada. Para eso, fijate en si esta debe ir en minúscula o mayúscula.



Mi postre favorito es el \_\_\_\_\_ (flan / Flan)  
 Mi tía \_\_\_\_\_ siempre prepara  
 de caramelo. A mí me gustaría  
 cocinar uno de \_\_\_\_\_ (vainilla / Vainilla)

- 3 Completa la ficha. Recuerda utilizar correctamente la minúscula y la mayúscula.

**Mi ficha personal**

Mi nombre es \_\_\_\_\_

Mi animal favorito es \_\_\_\_\_

Mi película favorita es \_\_\_\_\_

Cuando grande me gustaría ser \_\_\_\_\_

Pega tu foto aquí

## Reflexiono

¿Para qué se usan las mayúsculas en los sustantivos propios?

---



---



---

## Escucho y sigo instrucciones

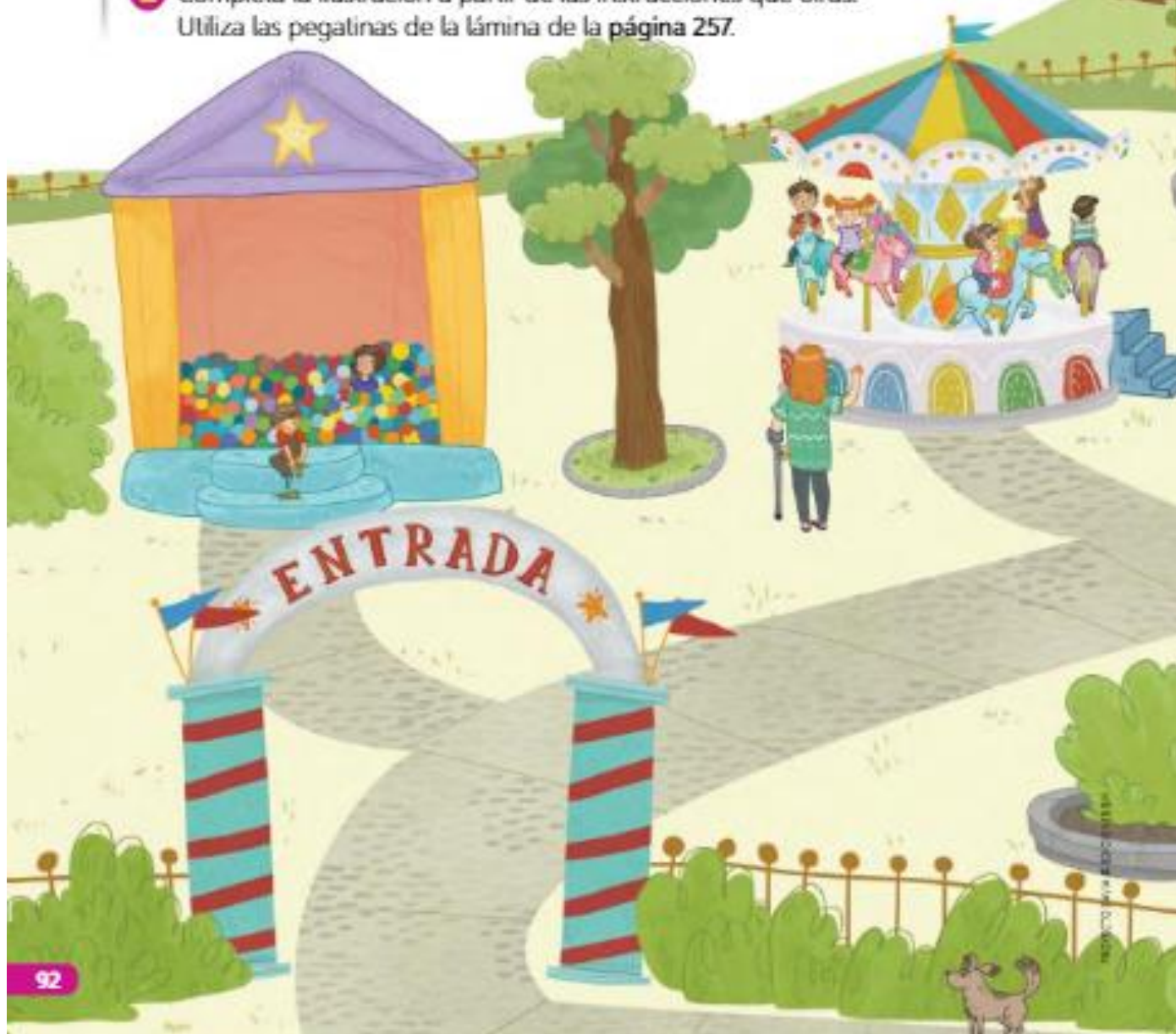
### Antes de escuchar

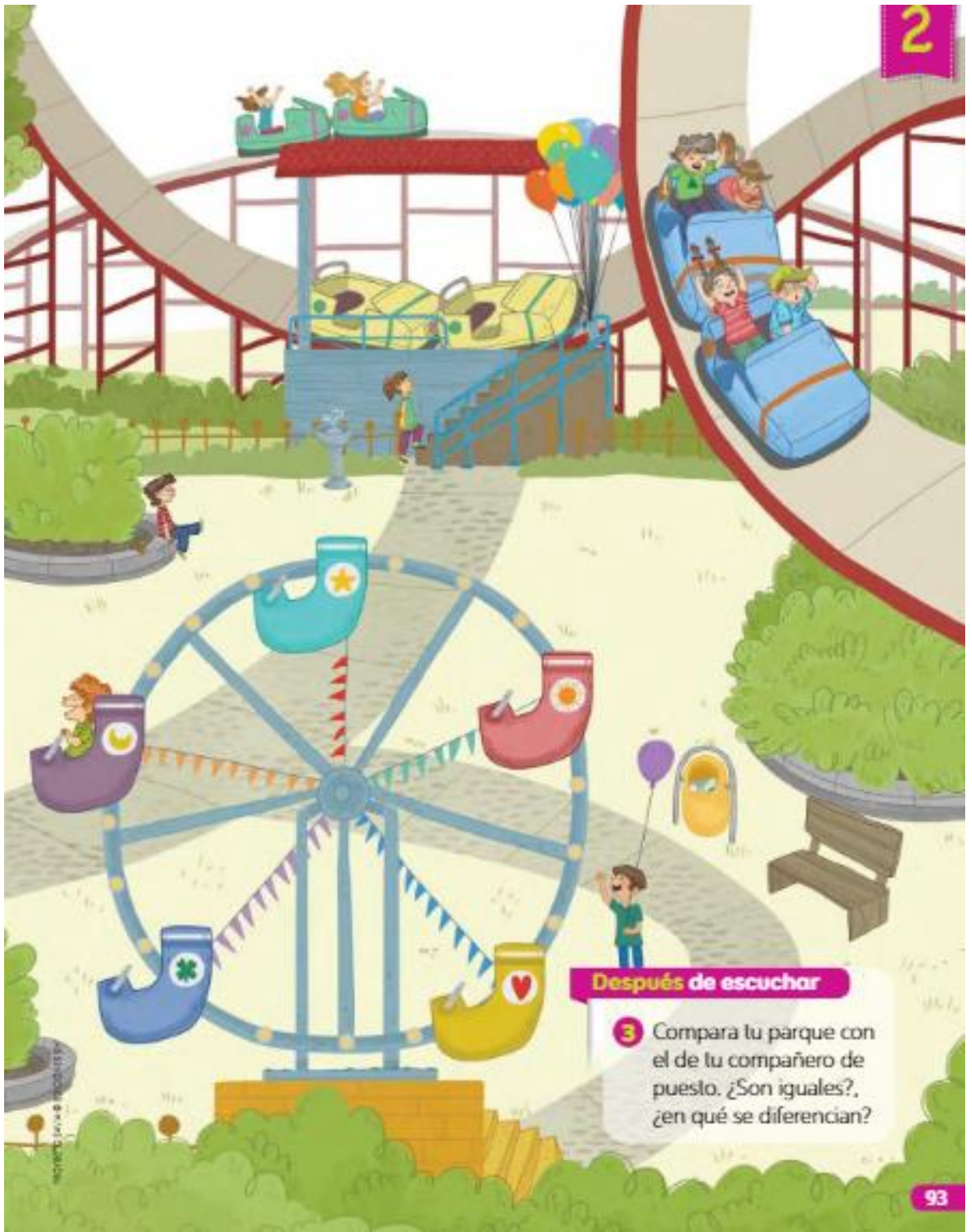
Responde las preguntas y realiza la actividad propuesta.

- 1 ¿Qué es un parque de atracciones?, ¿qué juegos puedes encontrar en él?

### Durante la escucha

- 2 Completa la ilustración a partir de las instrucciones que oirás. Utiliza las pegatinas de la lámina de la página 257.





**Después de escuchar**

- 3** Compara tu parque con el de tu compañero de puesto. ¿Son iguales?, ¿en qué se diferencian?

## Unidad 2

Para utilizar en las páginas 92 y 93.

