



## ¿QUÉ NECESITAMOS PARA PODER LEER UNA PARTITURA?

Recorta cada uno de estos cuadros resumen. Toma el molde de cada tarjeta en un cartón reciclado y pega este detrás de cada una de ellas para darle más firmeza. Por último, plastifica con cinta de embalaje transparente para poder conservar en buen estado las gráficas.



### CUADRO RESUMEN UBICACIÓN DE LAS NOTAS MUSICALES



Notas en cada una de las  
cinco líneas del  
pentagrama



Notas en los espacios del  
pentagrama



Notas debajo del pentagrama

¿Cuál es la **cifra indicadora** de compás de esta melodía?

**4**



4 pulsos o negras  
por compás.

**4**

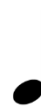


NEGRA = 1 PULSO

¿Qué **figuras de duración** están presentes en la melodía?

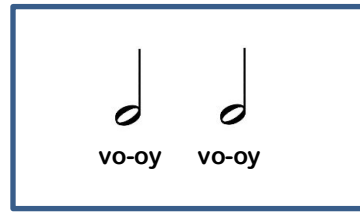


BLANCA (2 pulsos)



NEGRA (1 pulso)

¿Qué RITMOS hay en la partitura?



¿Cómo puedo descifrar notas musicales con clave americana?

CLAVE AMERICANA	C	D	E	F	G	A	B
NOTACIÓN LATINA	DO	RE	MI	FA	SOL	LA	SI

### Blues In G

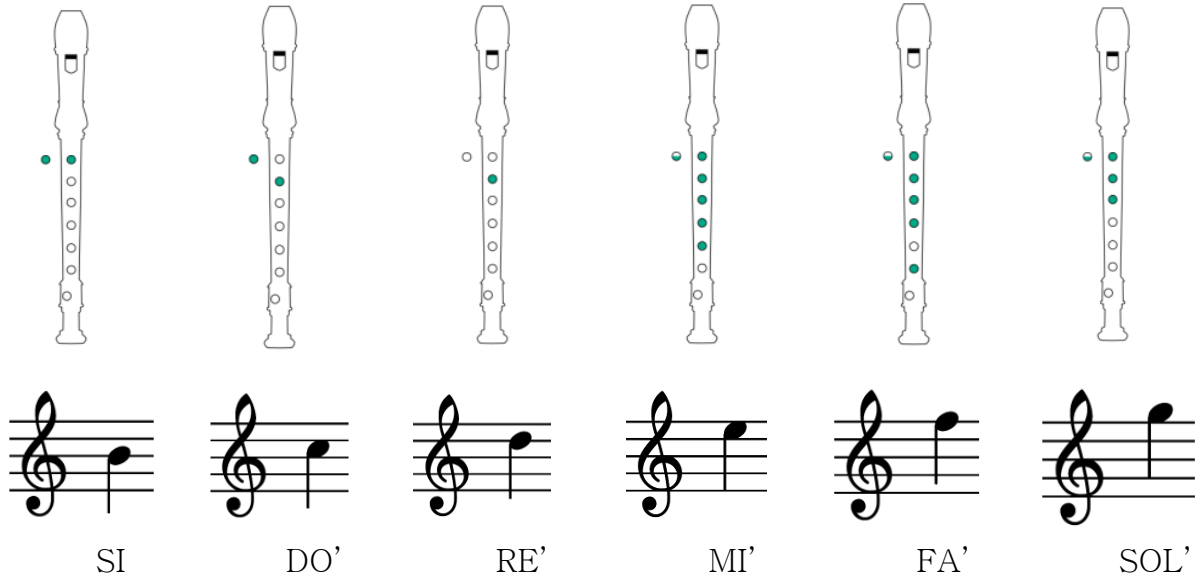
SI SI RE' MI' SOL' MI' RE' DO' SI SI RE' MI' SOL' SOL'

DO' DO' DO' MI' SOL' MI' SI' SI' SI SI RE' MI' SOL' SOL'

RE' RE' RE' RE' DO' DO' DO' DO' SI SI RE' MI' SOL' SOL'

# FLAUTA DULCE

¿Cómo puedo tocar la melodía en flauta dulce?

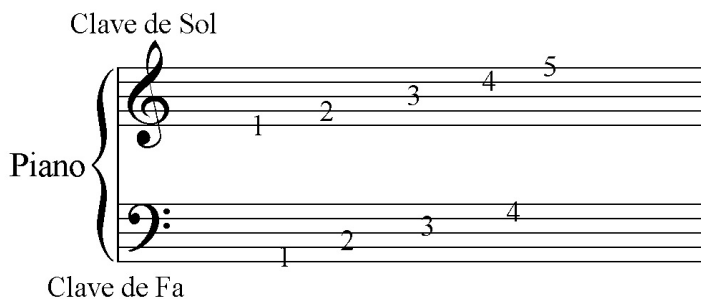


Encuentra la posición de la nota musical en la flauta dulce para poder reproducir cada uno de los sonidos.

# TECLADO/PIANO

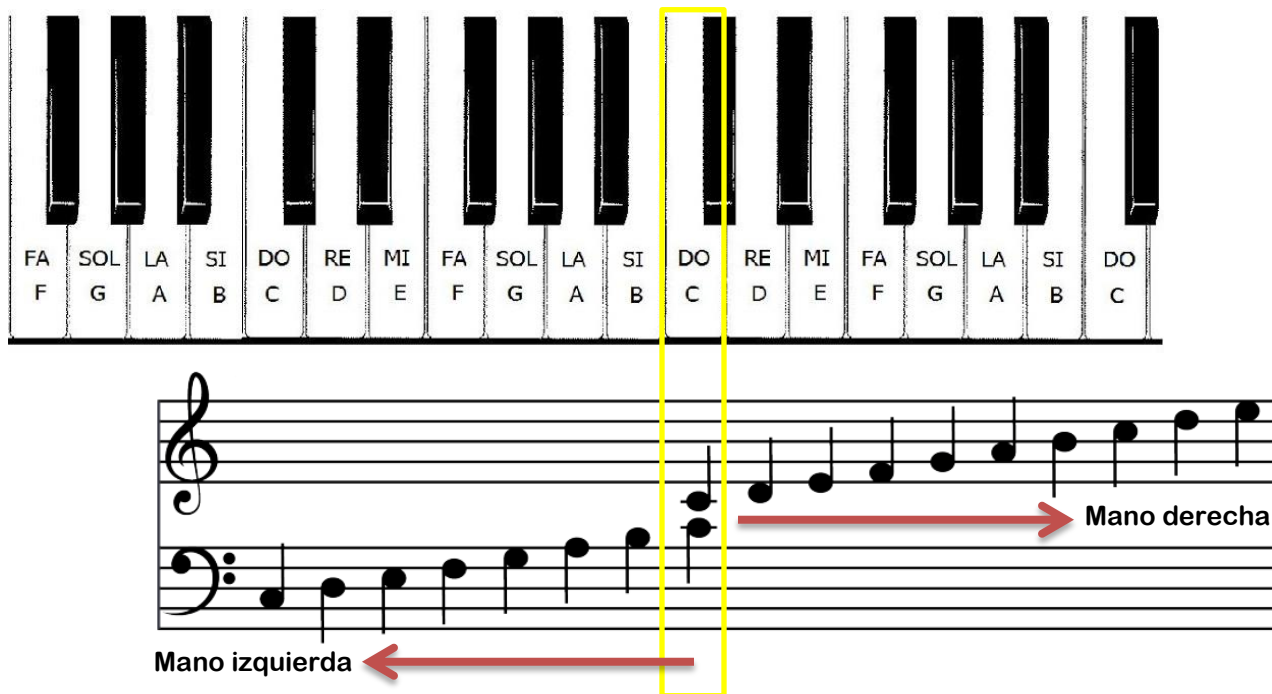
¿Cómo puedo tocar la melodía en el teclado? ¿Qué aspectos se deben considerar para leer partituras en teclado?

El teclado es un instrumento electrónico (a corriente) que generalmente puede reproducir sonidos similares al piano y a otros instrumentos. Se toca con ambas manos en donde la mano derecha (M.D.) lee notas musicales en clave de Sol y la mano izquierda (M.I.) en clave de Fa, similar al piano.



Generalmente la **mano derecha** es la encargada de llevar **melodía**. Sin embargo, la **mano izquierda** es quien acompaña la **melodía** con la voz del **bajo**.

## Ubicación de las notas musicales en las teclas



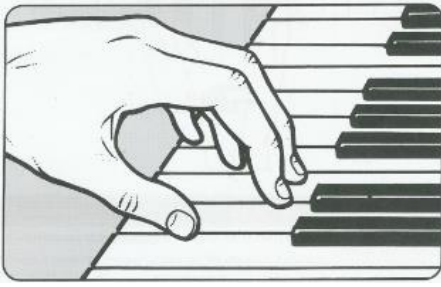
El DO CENTRAL es la nota más importante en el teclado ya que está situado exactamente en el medio de la pauta doble, es decir, entre los dos [pentagramas](#). Dicho esto, desde el do central en clave de Sol y hacia la derecha opera la mano derecha (M.D.)

A su vez, desde el do central en clave de Fa y hacia la izquierda opera la mano izquierda (M.I.). En otras palabras, podemos decir que el do central es una verdadera frontera que divide el accionar de ambas manos.

No todas las teclas suenan igual ya que cada una es una nota distinta a otra. Pero, en el teclado sólo tenemos 12 sonidos únicos (teclas blancas + teclas negras) los cuales se repiten a lo largo del teclado con diferencias en lo que respecta a la altura de sonido. Es decir, **hacia la derecha**, los sonidos de las notas son **más agudos** (→); por el contrario, **hacia la izquierda**, los sonidos de las notas son **más graves** (←).

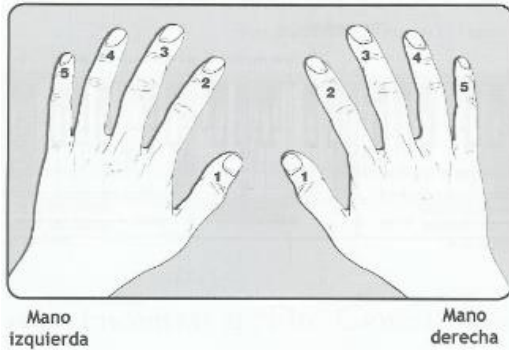


## LA COLOCACIÓN DE LAS MANOS - DIGITACIÓN



La mano se coloca sobre el teclado apoyando ligeramente la yema de los dedos sobre las teclas y dando una redondez a la mano, tal y como si sostuvieses una pelota de tenis en tu palma.

De este modo facilitaremos que las articulaciones realicen la presión correcta sobre la tecla.



La Digitación, o numeración de los dedos es un sistema diseñado para prevenir que los dedos se entrelacen o se enreden. Son numerados del 1 al 5 según se muestra en la fotografía.

## La posición de las manos en el teclado



## Ejercicio Lectura Musical

Julia Lescano

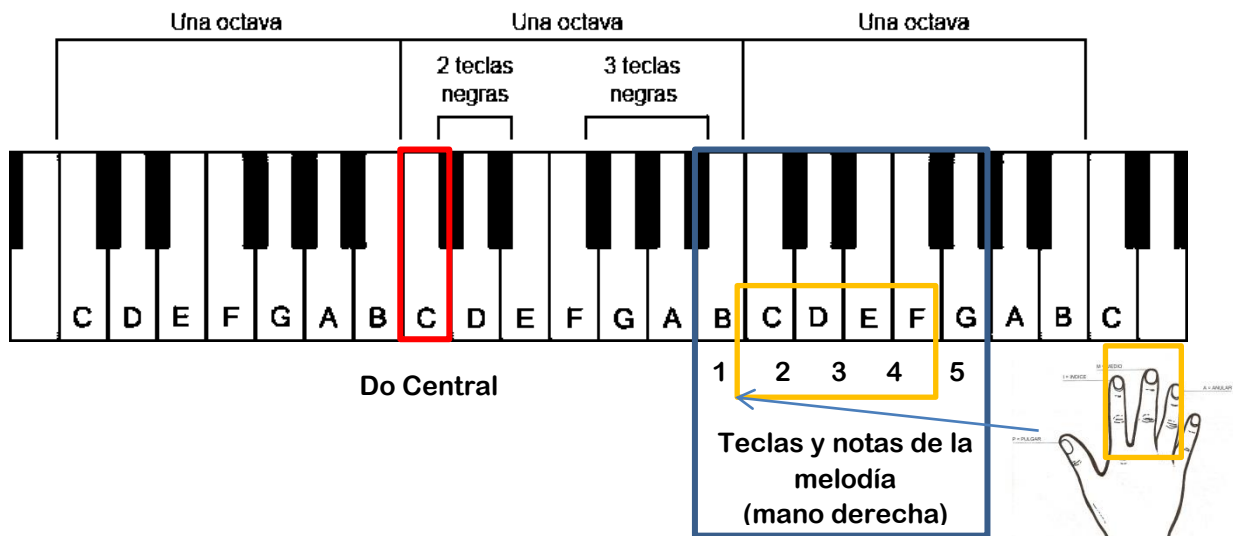


1 2 3 4 5      5 4 3 2 1

5 4 3 2 1      1 2 3 4 5

5 1 2 3 2 1      2 4 3 2 1

5 4 3 4 5      4 2 3 4 5



## Blues In G

4/4

SI SI RE' MI' SOL' MI' RE' DO' SI SI RE' MI' SOL' SOL'

DO' DO' DO' MI' SOL' MI' SI' SI' SI SI RE' MI' SOL' SOL'

RE' RE' RE' RE' DO' DO' DO' DO' SI SI RE' MI' SOL' SOL'