

GUÍA TEORÍA MUSICAL (Lunes 06.04.2020)

Objetivo clase: Conocer los elementos involucrados en el ritmo para la correcta comprensión de la lecto-escritura musical.



Elementos de la música - Ritmo - Pulso - Acento - El compás - barras o líneas divisorias - barras de separación y conclusión

Elementos de la música

Tres son los elementos esenciales de la música: el **ritmo**, la **melodía** y la **armonía**.


El Ritmo

Desde un punto de vista general, consideramos el ritmo como el movimiento natural de todo lo creado. Así, hay ritmo en el crecimiento de las plantas, en el movimiento de las aguas, en la atmósfera, en nuestra frecuencia cardíaca, en el caminar, en el correr, etc. De la misma manera, la música está dotada de un ritmo propio, que quizás todos podemos escuchar aunque no podamos explicarlo fácilmente.

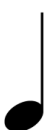
El ritmo se define como la **organización de los sonidos en el tiempo**.


Pero, ¿qué relación tiene el ritmo con las figuras de duración?

Los **sonidos** que se emplean en la música tienen **diferentes duraciones**, es decir, pueden ser sonidos prolongados, breves, medios, etc. Las **figuras** son **signos** que nos ayudan a **medir** y **organizar** los sonidos en el **pentagrama**.

REDONDA : 

BLANCA : 

NEGRA : 

CORCHEA : 



ELEMENTOS DEL RITMO: pulso, acento y el compás

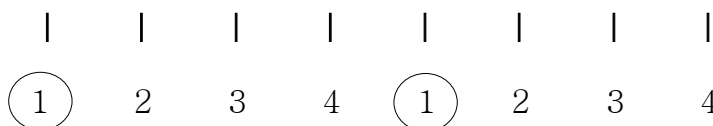
Pulso o pulsación

El pulso es cada uno de los “*tiempos*” o *pulsaciones regulares* (siempre igual) que establecemos en los compases. Dichas **pulsaciones son** comparables por ejemplo a los latidos del corazón o al tic-tac de un reloj.

Para entender mejor **qué es el pulso** basta con escuchar cualquier obra o pieza musical (clásica o moderna) e intentar seguir el ritmo por medio de pulsaciones (golpecitos) con el pie o con la mano. Cada uno de estos golpecitos regulares que damos para seguir la música es una **pulsación**.

En el siguiente ejemplo cada pulso está graficado como una barrita vertical.

Ejemplo:

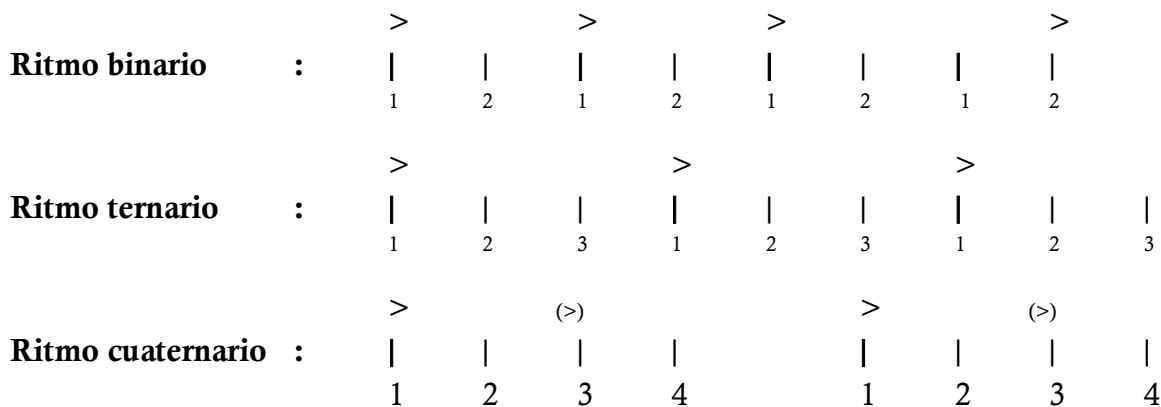


Acento

El **acento** es el efecto auditivo en que **un sonido se destaca por sobre el resto** de los otros sonidos con **mayor intensidad**, es decir, **rítmicamente** es una **pulsación más marcada** que otra. En otras palabras el acento es cuando uno de los pulsos se ejecuta o percute con mayor intensidad.

Existen dos tipos de acento: el **acento natural** y el **acento de dinámica del sonido**.

En los siguientes ejemplos, veremos que el acento no se ejecuta o percute de la misma forma. Existen 3 tipos básicos y simples de **cómo organizar los pulsos y acentos**:



EL COMPÁS

Muchas son las definiciones de compás que podemos encontrar en diversas fuentes. Hay algunas que dicen que “*el compás es la división de la música*”, otras apuntan a que “*el compás es el espacio de tiempo en donde se perciben varios sonidos*”; y otras, a que el “*compás es la manera de contar los tiempos*”. Si bien, todas estas definiciones nos acercan de una u otra manera a comprender lo que es el compás en la música pero nos vamos a quedar con la siguiente definición que agrupa quizás todas las ideas expuestas anteriormente.

Entenderemos **el compás** como *cada una de las casillas en donde organizamos los sonidos por medio de las figuras de duración.*



Hasta el momento, ¿cómo podemos vivenciar lo que es el pulso, el acento y el compás? (*Música y Educación Física*)

- Sale a caminar o correr según un esquema rítmico o rutina determinada.
- Intenta caminar por la casa sin hacer ruido. Observa detenidamente cada uno de tus pasos.
- Realiza distintas formas en el espacio como correr en fila, zig-zag, etc.
- Imita rítmicamente alguna canción o melodía con instrumentos de percusión o utilizando tu propio cuerpo.
- Intenta hacer eco con la voz y con una melodía muy sencilla.



¿CÓMO SE REPRESENTA EL COMPÁS?

El **compás** se representa por medio de **dos cifras** en forma de fracción, llamada la **cifra indicadora de compás**. Se escribe al comienzo de una pieza musical o ejercicio de lectura rítmica después de la clave o llave. Se lee como una fracción matemática.

Algunos ejemplos de las tres cifras indicadoras de compás más usadas:

$\frac{2}{4}$ —→ Dos cuartos (ritmo o compás binario)

$\frac{3}{4}$ —→ Tres cuartos (ritmo o compás ternario)

$\frac{4}{4}$ —→ Cuatro cuartos (ritmo o compás cuaternario)

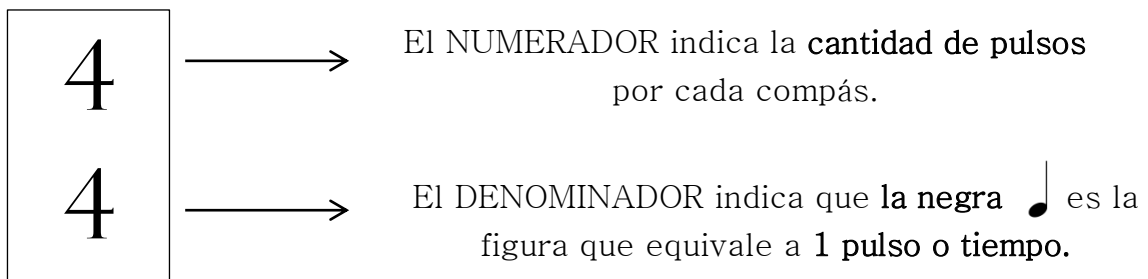


En resumen...

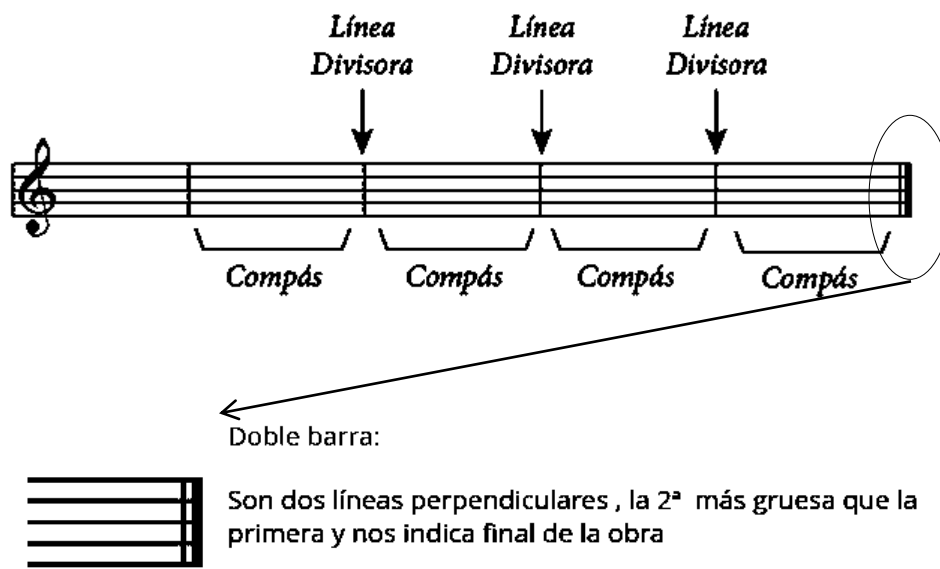
El compás es lugar donde organizamos los **SONIDOS** por medio de las **FIGURAS DE DURACIÓN**. La **CIFRA INDICADORA DE COMPÁS** nos permite saber la cantidad de **PULSOS** que deben existir por cada **COMPÁS**.

La **CIFRA INDICADORA DE COMPÁS** se escribe al comienzo del **PENTAGRAMA** justo después de la **CLAVE** y se representa en forma de **FRACCIÓN**.

¿Qué significa cada número en la cifra indicadora de compás?



¿CÓMO SE IDENTIFICA VISUALMENTE EL o LOS COMPASES?

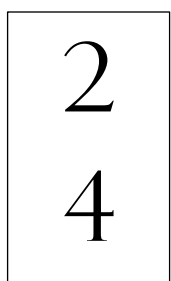


EL COMPÁS DE 2/4

El compás de 2/4 es un tipo de **compás simple** de tipo **binario**, es decir de **dos pulsos** o **tiempos por compás**.

Cada pulso equivale a una negra. El primer tiempo se llama: **tiempo fuerte**, y el segundo, **tiempo débil**. En este compás, las líneas divisorias se colocan cada **dos tiempos**.

El compás de 2/4 se marca con el brazo, tal y como lo indica la figura:



Dos cuartos




Primero se dirige el brazo derecho de arriba hacia abajo (1); luego, de abajo hacia arriba (2), como indican las flechas de la figura.

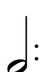
Mientras se mueve nuestro brazo, contamos en voz alta: **un - dos, un - dos**.


LECTURA RITMICA EN COMPÁS DE 2/4

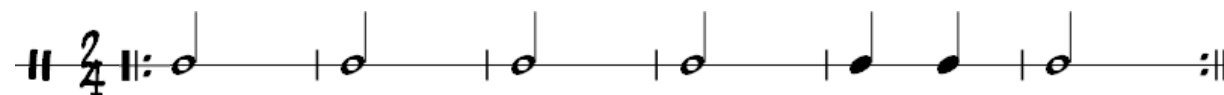
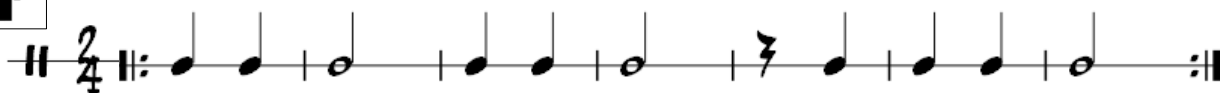
Mientras marcamos el compás con el brazo derecho, vamos a asignar las siguientes sílabas para cada figura. Recuerda **callar en el silencio de negra** y cantar el **primer tiempo** un poco más fuerte que el segundo.



 : voy (1 pulso)

 : vo_oy (2 pulsos)

 : CO-RO (en 1 pulso)

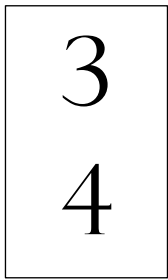


EL COMPÁS DE 3/4

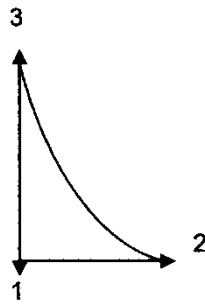
El compás de 3/4 es un tipo de **compás simple** de tipo **ternario**, es decir de **tres pulsos** o **tiempos por compás**.

Cada pulso equivale a una negra. El primer tiempo se llama: **tiempo fuerte**; el segundo y tercer tiempo son **tiempos débiles**. En este compás, las líneas divisorias se colocan cada **tres** tiempos.

El compás de 3/4 se marca con el brazo, tal y como lo indica la figura:



Tres cuartos






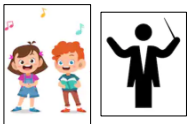
Primero se dirige el brazo derecho de arriba hacia abajo (1); en seguida, de abajo hacia la derecha (2), y luego de la derecha hacia arriba (3), como indican las flechas de la figura.

Contar en voz alta: **un - dos - tres, un - dos - tres.**

LECTURA RITMICA EN COMPÁS DE 3/4

Mientras marcamos el compás con el brazo derecho, vamos a asignar las siguientes sílabas para cada figura. Recuerda **callar en el silencio de negra** y cantar el **primer tiempo** un poco más fuerte que el segundo y el tercero.

 : voy (1 pulso)  : vo_oy (2 pulsos)  : CO-rro (en 1 pulso)



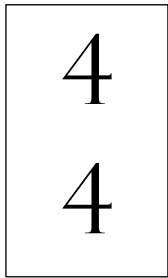
Una partitura musical en tres líneas de 3/4. La primera línea muestra un compás de tres tiempos con una negra en el primer tiempo y una blanca en los segundos y terceros. La segunda línea muestra un compás de tres tiempos con una blanca en el primer tiempo y una negra en los segundos y terceros. La tercera línea muestra un compás de tres tiempos con una corchea en el primer tiempo y una blanca en los segundos y terceros. Cada línea comienza con un signo de compás y termina con un signo de repetición.

EL COMPÁS DE 4/4

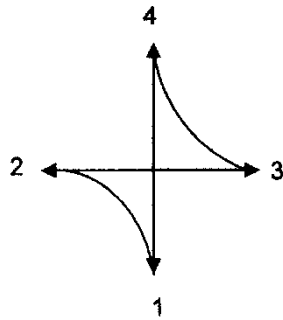
El compás de 4/4 es un tipo de **compás simple** de tipo **cuaternario**, es decir de **cuatro pulsos** o **tiempos por compás**.

Cada pulso equivale a una negra. El primer tiempo se llama: **tiempo fuerte**; el segundo **tiempo débil**; el tercero, **tiempo semi-fuerte**; y el cuarto, **débil**. En este compás, las líneas divisorias se colocan cada **cuatro** tiempos.

El compás de 4/4 se marca con el brazo, tal y como lo indica la figura:



Cuatro cuartos



Primero se dirige el brazo derecho de arriba hacia abajo (1); en seguida, de abajo hacia la izquierda (2); luego de la izquierda hacia la derecha (3); y finalmente de la derecha hacia arriba (4) como indican las flechas de la figura.

Contar en voz alta: **un - dos - tres - cuatro, un - dos - tres - cuatro.**

LECTURA RITMICA EN COMPÁS DE 3/4

Mientras marcamos el compás con el brazo derecho, vamos a asignar las siguientes sílabas para cada figura. Recuerda **callar en el silencio de negra**.

● : voy (1 pulso) ● : vo_oy (2 pulsos) ●● : co - rro (en 1 pulso) ●●●● : co - rro co - rro

